

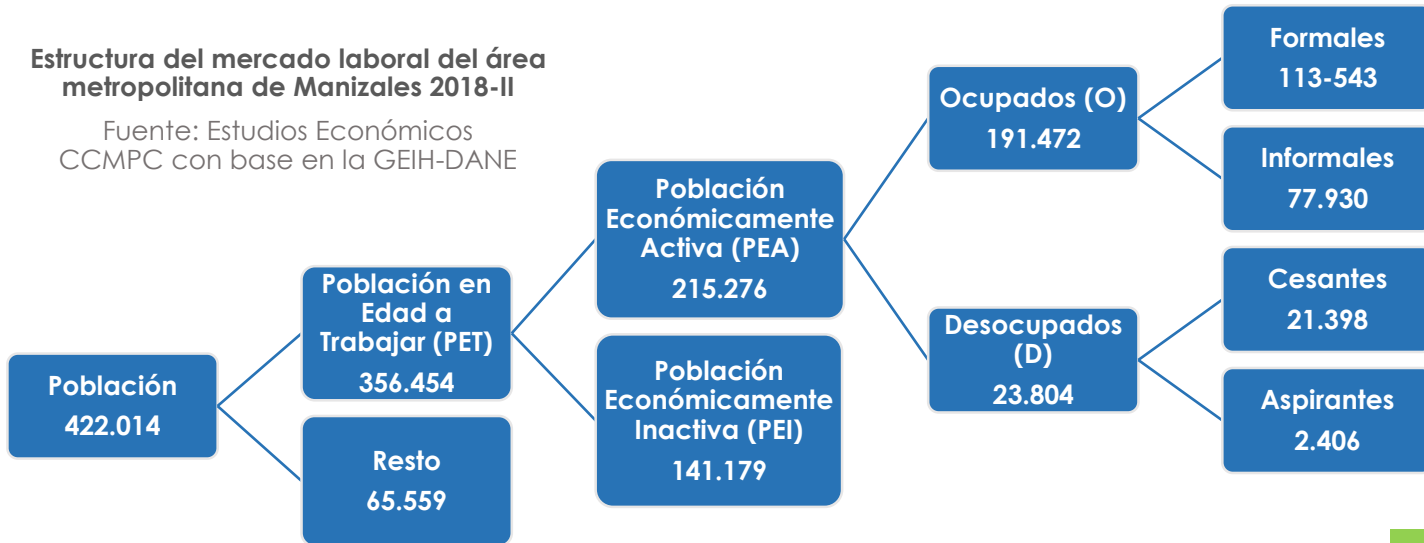
Coyuntura del Mercado Laboral en Manizales AM

Segundo trimestre 2018



Estructura del mercado laboral del área metropolitana de Manizales 2018-II

Fuente: Estudios Económicos CCMPC con base en la GEIH-DANE

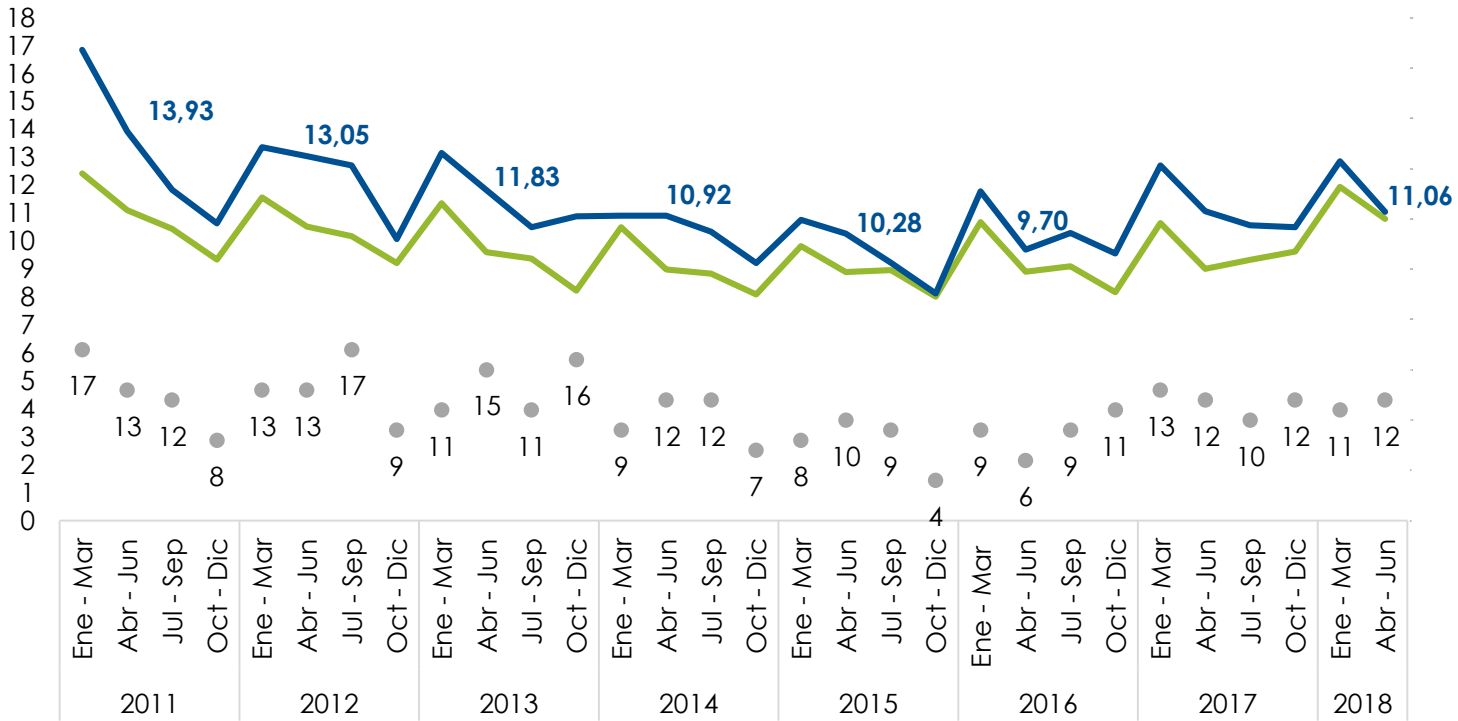


	2017	2018	Variación absoluta	Variación porcentual
	abr-jun	abr-jun		
Población	419.643	422.014	2.371	0,6%
Población en Edad de Trabajar-PET	353.677	356.454	2.777	0,8%
Población Económicamente Activa-PEA	215.519	215.276	-243	-0,1%
Ocupados	191.634	191.472	-162	-0,1%
Desocupados	23.885	23.804	-81	-0,3%
Población Económicamente Inactiva-PEI	138.158	141.179	3.020	2,2%
Estudiando	37.278	42.853	5.575	15,0%
Oficios del Hogar	61.254	60.683	-571	-0,9%
Otros	39.627	37.643	-1.983	-5,0%
Subempleados Subjetivos	44.519	42.650	-1.869	-4,2%
Insuficiencia de horas	12.936	14.599	1.663	12,9%
Empleo inadecuado por competencias	27.199	23.339	-3.860	-14,2%
Empleo inadecuado por ingresos	37.569	35.406	-2.164	-5,8%
Subempleados Objetivos	12.852	15.072	2.220	17,3%
Insuficiencia de horas	4.157	5.966	1.809	43,5%
Empleo inadecuado por competencias	8.172	8.731	559	6,8%
Empleo inadecuado por ingresos	10.963	11.833	870	7,9%

Fuente: Cálculos Estudios Económicos CCMPC con base en la GEIH-DANE
Estructura del mercado laboral del área metropolitana de Manizales, segundo trimestre del 2018/2017

Desempleo

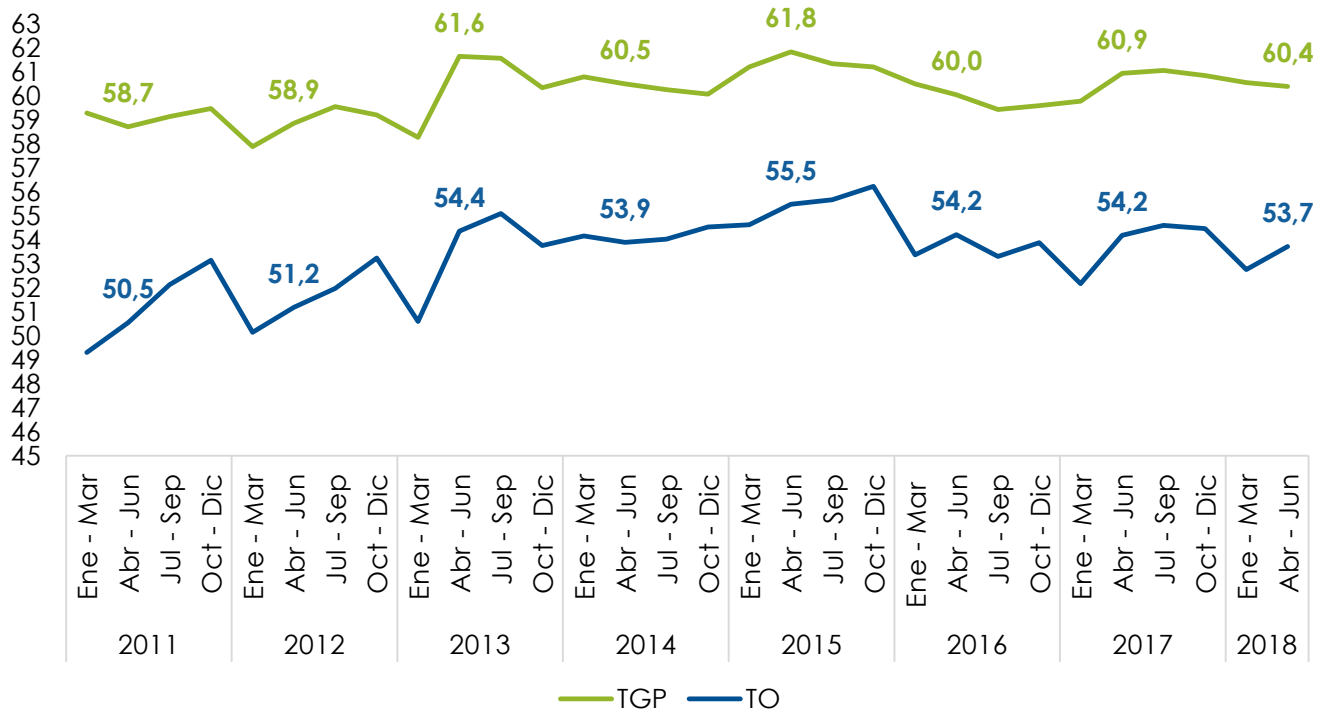
— Colombia — Manizales ● Posición entre las 23 ciudades



Fuente: Cálculos Estudios Económicos CCMPC con base en la GEIH-DANE

Tasa de desempleo en Colombia y del área metropolitana de Manizales y posición entre las 23 ciudades y áreas metropolitanas, serie trimestral 2011-2018

Ocupación y participación



Fuente: Cálculos Estudios Económicos CCMPC con base en la GEIH-DANE
Tasa Global de Participación-TGP y Tasa de Ocupación-TO en del área metropolitana de Manizales, serie trimestral 2011-2018

Actividades económicas

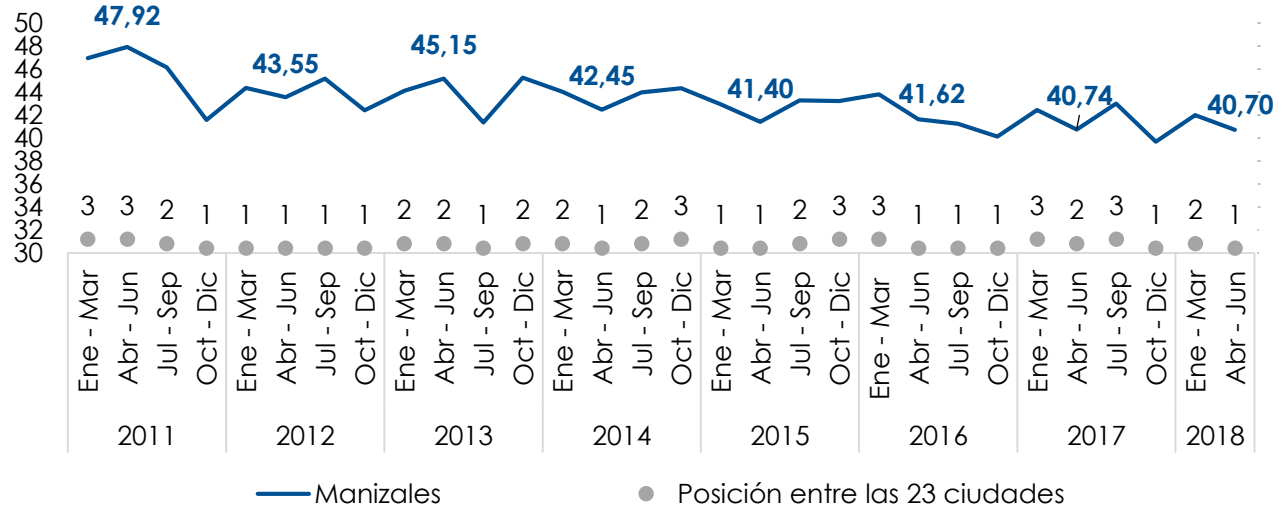
Actividad económica	2017	2018	Variación Absoluta	Variación Porcentual
	abr-jun	abr-jun		
Agricultura, ganadería y silvicultura	2.776	2.416	-361	-13,0%
Explotación de Minas y Canteras	600	298	-302	-50,3%
Industria Manufacturera	27.014	30.905	3.891	14,4%
Suministro de Energía	2.120	1.855	-265	-12,5%
Construcción	14.136	12.933	-1.203	-8,5%
Comercio	41.686	35.384	-6.302	-15,1%
Hoteles y Restaurantes	13.190	14.726	1.536	11,6%
Transporte	15.919	14.234	-1.685	-10,6%
Intermediación Financiera	3.069	2.869	-200	-6,5%
Actividades Inmobiliarias	24.799	27.894	3.095	12,5%
Administración Pública	7.141	8.744	1.603	22,5%
Educación	10.429	10.339	-90	-0,9%
Servicios Sociales	11.172	11.840	668	6,0%
Prestación servicios sociales y personales	10.667	10.573	-93	-0,9%
Hogares con Servicio Domestico	6.849	6.462	-387	-5,6%

Fuente: Cálculos Estudios Económicos CCMPC con base en la GEIH-DANE

Total ocupados en el área metropolitana de Manizales por grandes ramas de actividad económica, segundo trimestre del 2018/2017

Formalidad laboral

	2017	2018	Variación absoluta	Variación porcentual
	abr-jun	abr-jun		
Total Informales	78.074	77.930	-144	-0,2%
Hombres	42.358	42.945	587	1,4%
Mujeres	35.716	34.985	-731	-2,0%
Total Formales	113.561	113.543	-18	0,0%
Hombres	64.298	63.237	-1.062	-1,7%
Mujeres	49.262	50.306	1.044	2,1%



Fuente: Cálculos Estudios Económicos CCMPC con base en la GEIH-DANE

Tasa de informalidad laboral en Colombia y del área metropolitana de Manizales y posición entre las 13 principales ciudades, serie trimestral 2010-2018

Ocupación informal y formal

	Ocupados Formales				Ocupados Informales			
	2017	2018	Var. abs.	Var. por.	2017	2018	Var. abs.	Var. por.
	abr-jun	abr-jun			abr-jun	abr-jun		
Agricultura, ganadería y silvicultura	1.151	1.280	129	11,2%	1.625	1.135	-490	-30,1%
Explotación de Minas y Canteras	335	135	-200	-59,7%	265	163	-102	-38,4%
Industria Manufacturera	21.034	23.368	2.334	11,1%	5.980	7.537	1.557	26,0%
Suministro de Energía	2.120	1.855	-265	-12,5%	-	-	-	-
Construcción	6.908	5.062	-1.846	-26,7%	7.228	7.872	643	8,9%
Comercio	14.753	11.973	-2.780	-18,8%	26.932	23.411	-3.522	-13,1%
Hoteles y Restaurantes	5.438	6.476	1.038	19,1%	7.752	8.250	498	6,4%
Transporte	8.102	5.610	-2.493	-30,8%	7.817	8.625	808	10,3%
Intermediación Financiera	2.591	2.553	-38	-1,5%	478	316	-162	-33,9%
Actividades Inmobiliarias	18.861	20.417	1.556	8,2%	5.938	7.477	1.539	25,9%
Administración Pública	7.141	8.744	1.603	22,5%	-	-	-	-
Educación	10.270	9.942	-328	-3,2%	159	397	238	149,7%
Servicios Sociales	9.119	9.768	649	7,1%	2.053	2.072	19	0,9%
Prestación servicios sociales y personales	5.669	6.361	692	12,2%	4.998	4.213	-785	-15,7%
Hogares con Servicio Domestico	-	-	-	-	6.849	6.462	-387	-5,6%

Fuente: Cálculos Estudios Económicos CCMPC con base en la GEIH-DANE

Total ocupados formales e informales del área metropolitana de Manizales por grandes ramas de la actividad, primer trimestre del 2018/2017

Ocupación según edad y nivel educativo

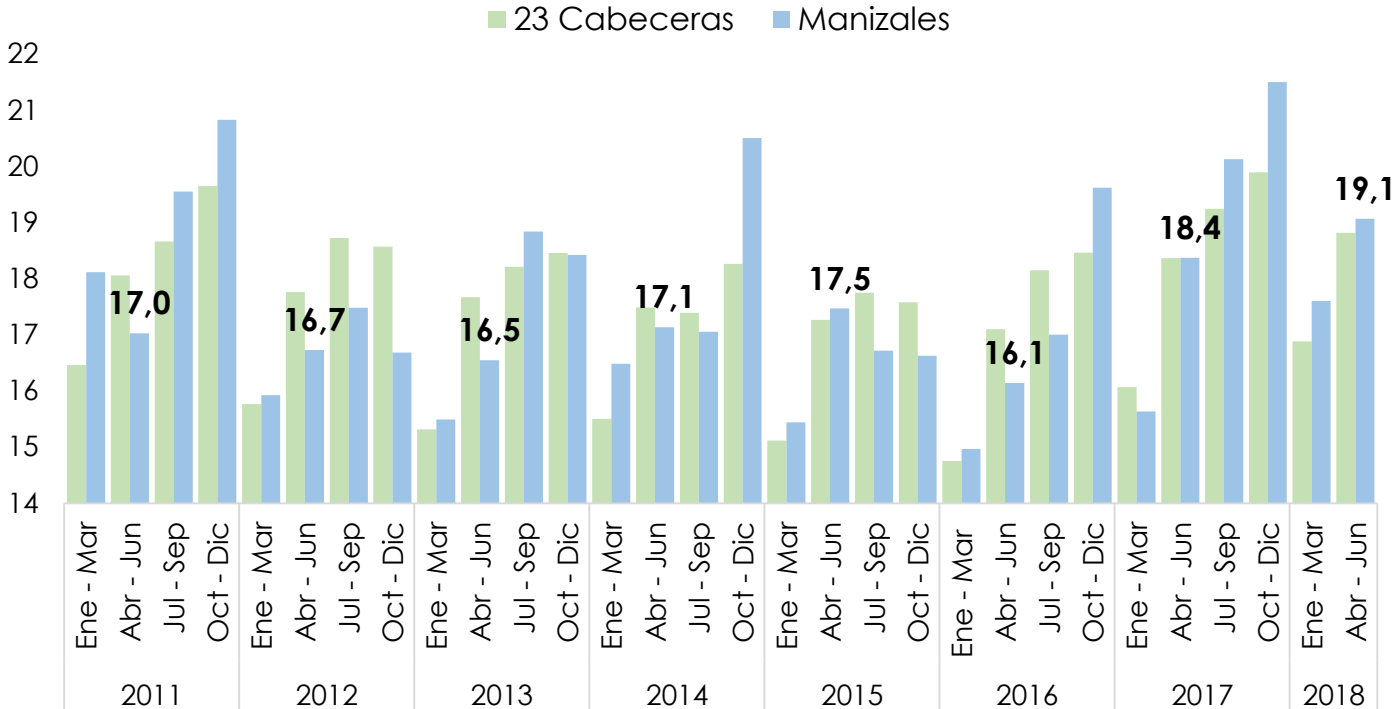
	2017 abr-jun	2018 abr-jun	Variación absoluta	Variación porcentual
Mayor 65 años	6.008	6.770	762	12,7%
56 a 65 años	20.613	21.241	628	3,0%
46 a 55 años	38.910	38.450	-459	-1,2%
36 a 45 años	40.412	42.144	1.732	4,3%
26 a 35 años	53.378	51.980	-1.398	-2,6%
Menor 25 años	32.314	30.888	-1.426	-4,4%

	2017 abr-jun	2018 abr-jun	Variación absoluta	Variación porcentual
Ninguno	2.426	1.853	-573	-23,6%
Primaria	26.243	25.736	-506	-1,9%
Secundaria básica	27.349	26.239	-1.110	-4,1%
Secundaria media	68.914	70.101	1.187	1,7%
Técnico o tecnológico	37.137	34.600	-2.537	-6,8%
Universitario	19.643	21.007	1.364	6,9%
Postgrado	9.923	11.936	2.013	20,3%

Fuente: Cálculos Estudios Económicos CCMPC con base en la GEIH-DANE

Total ocupados en del área metropolitana de Manizales según edad y nivel educativo, segundo trimestre del 2018/2017

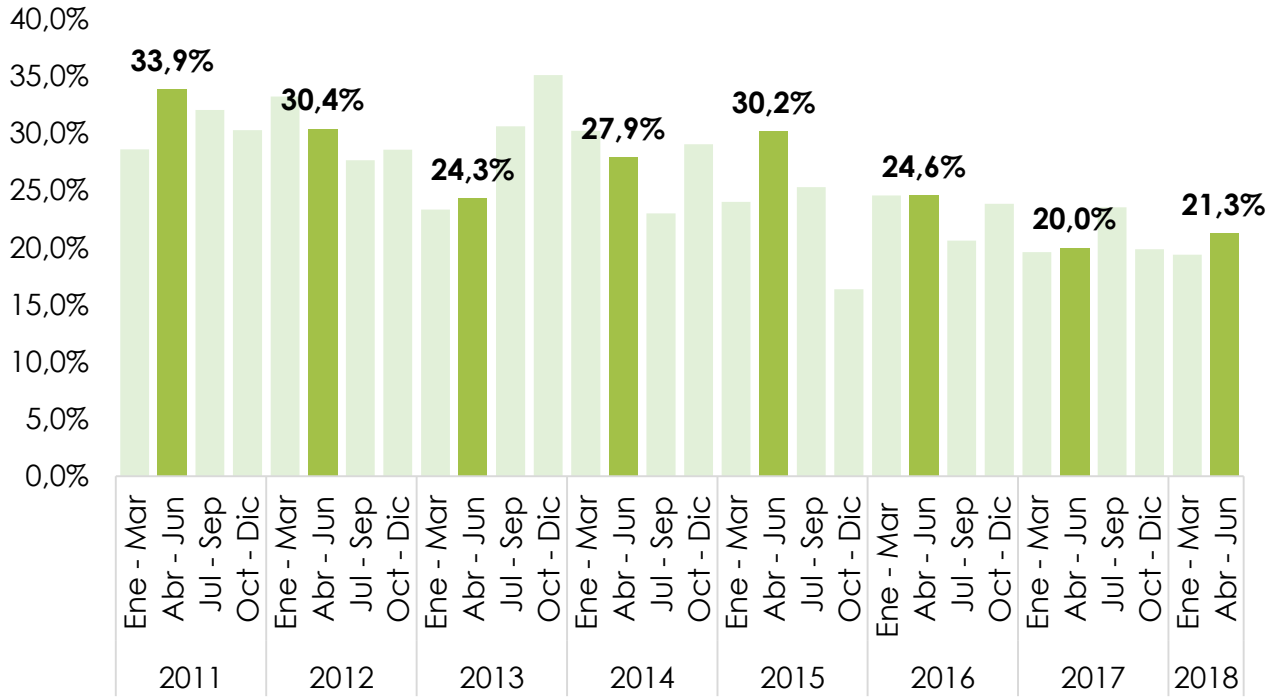
Duración desempleo



Fuente: Cálculos Estudios Económicos CCMPC con base en la GEIH-DANE

Duración del desempleo (semanas) en Colombia y el área metropolitana de Manizales de los desocupados de corta duración (menos de 52 semanas), serie trimestral 2011-2018

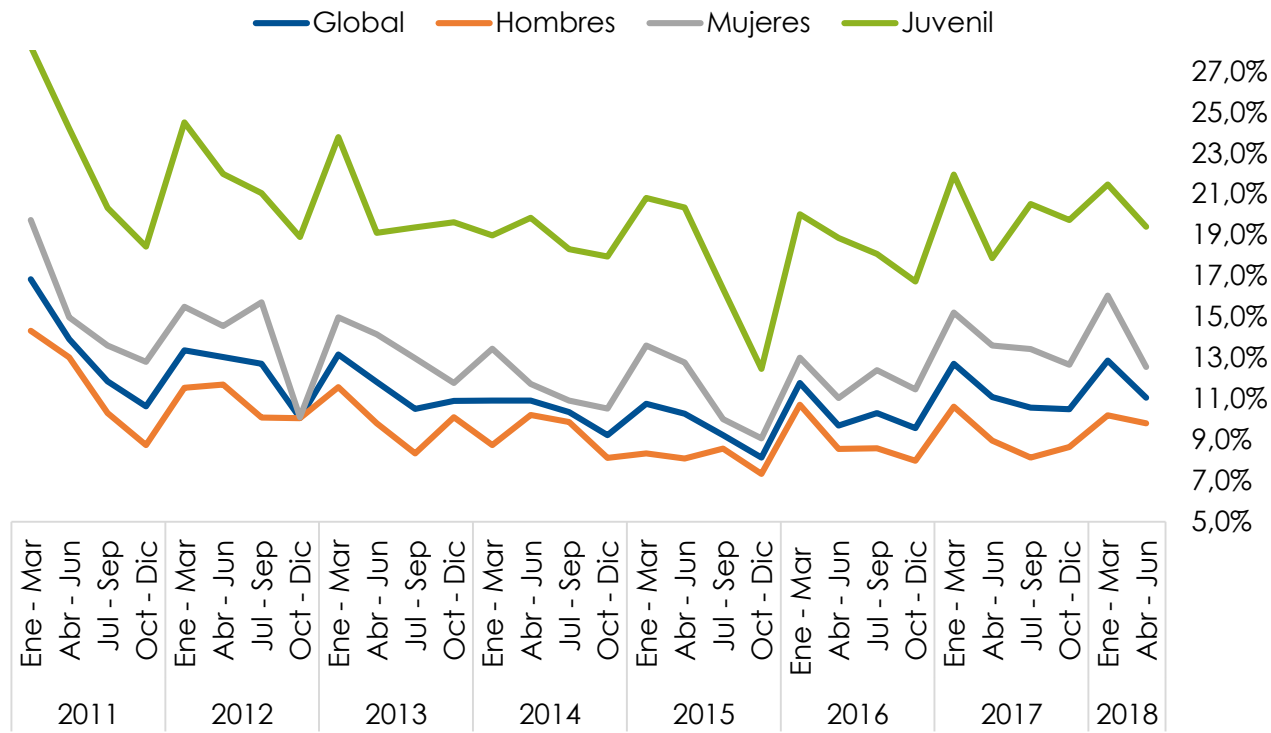
Desempleo larga duración



Fuente: Cálculos Estudios Económicos CCMPC con base en la GEIH-DANE

Proporción de desocupados de larga duración (más de 52 semanas en búsqueda de empleo) en el área metropolitana de Manizales, serie trimestral 2011-2018

Tasas de desempleo



Fuente: Cálculos Estudios Económicos CCMPC con base en la GEIH-DANE

Tasas de desempleo global, por género y juvenil (entre 13 y 28 años) en el área metropolitana de Manizales, serie trimestral 2011-2018

Lina María Ramírez Londoño

Presidencia Ejecutiva

Adriana Cristina Mejía Sánchez

Unidad de Innovación y Desarrollo Regional

Alejandro Barrera Escobar

Estudios Económicos

Mateo Andrés Rivera Arbeláez

Juan Felipe Castellanos Martínez

Investigadores asociados

