



Ficha Municipal – Pácora

Subregión Norte Caldense



PÁCORA

Información General

	Extensión: 265,9 km²
	Población total: 11.673
	Densidad: 44 habitantes/km ²
	Población Cabecera 5.562
	Población Rural 6.111
	Población Hombres 6.043
	Población Mujeres 5.630

Nota: Cifras poblacionales son DANE 2016.

Población Activa
(> 15 años y < 64 años)..... **6.763**

Razón de dependencia económica¹..... **0,73**

Población Inactiva
(< 15 años y > 64 años)..... **4.910**

Población SISBEN
(registros validados de personas
corte diciembre 2016)²..... **13.253**

Nacimientos
(Madres residentes habituales
en el municipio)³..... **94**

Defunciones
(De residentes habituales
en el municipio)³..... **98**

Fuente:

1. La razón de dependencia económica presenta la cantidad de personas que no son productivas (inactivas) económicamente hablando respecto del total de la población económicamente activa.

2. Cifras SISBEN 2016.

3. Cifras DANE 2015p.

Información Económica

Grado de Importancia Económica Municipal (DANE - 2014p)

El indicador del Grado de Importancia Económica Municipal permite conocer el valor agregado por rama de actividad económica en los municipios, es decir, según la Ley 1551 de 2012, este indicador representa el Producto Interno Bruto de cada uno de los municipios dentro de su departamento. Pácora se ubica en un sexto grado de importancia económica a nivel municipal ya que se ubica en el rango entre 84 y 176 miles de millones de pesos corrientes de valor agregado.

Valor Agregado por habitante pesos corrientes	\$11.043.891
Valor Agregado Bruto Municipal / Miles de Millones pesos corrientes	\$129

Fuente: DNP – DANE 2013

Composición del Valor Agregado Bruto Municipal (Miles de Millones de pesos corrientes 2013)

Cultivo de café	\$20
Cultivo de otros productos agrícolas	\$15
Industria Manufacturera	\$11
Actividades de servicios a las empresas	\$10
Construcción de edificaciones	\$8
Administración pública y defensa	\$8
Hotel, restaurante y bares	\$7
Construcción de obras de ingeniería civil	\$7
Servicios Sociales y de salud de mercado	\$5
Otros	\$37

Fuente: DNP – DANE 2013

Consumo Total de energía eléctrica (kilovatios-hora (kwh)) ¹	3.879.634
Consumo Total de energía eléctrica por habitante (kilovatios-hora (kwh)) ¹	332
No. Usuarios Acueducto	2.648
No. Usuarios Alcantarillado	2.895

Fuente: ¹CHEC 2016 y ² Aguas Manantiales de Pácora 2016

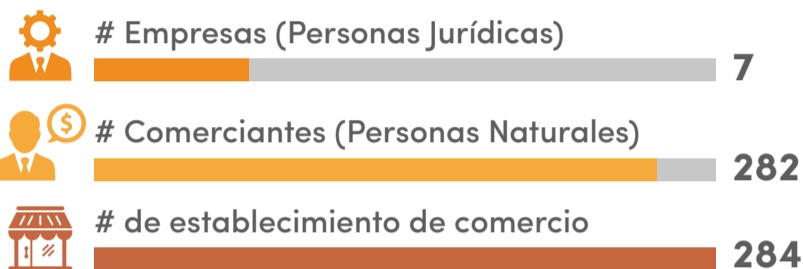


Ficha Municipal – Pácora

Subregión Norte Caldense

Información Empresarial

Número de establecimientos de comercio, de empresas y de comerciantes



Fuente: Cálculos Área de Estudios Económicos de la CCMPC, según Base de Registro Mercantil de la CCMPC 2016

Establecimientos de comercio por sector

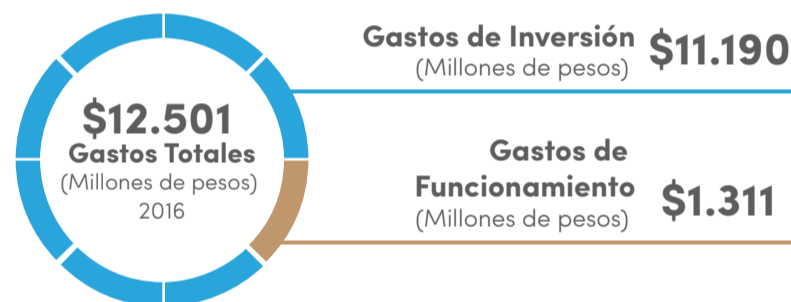
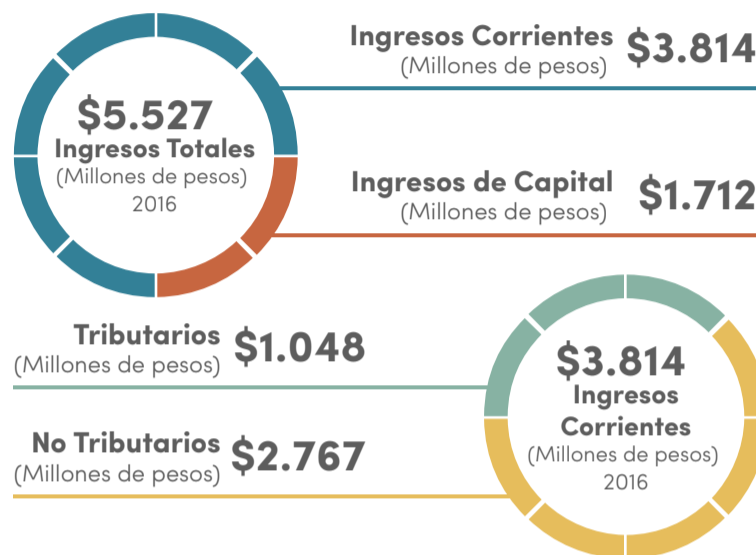


Fuente: Cálculos Área de Estudios Económicos de la CCMPC, según Base de Registro Mercantil de la CCMPC 2016

	2015	2016	Var.(%)
Número de nuevas matrículas de comerciantes	41	40	-2,4%
Número de nuevas matrículas de establecimientos de comercio	39	29	-25,6%
Número de sociedades constituidas	0	3	-

Fuente: Cálculos Área de Estudios Económicos de la CCMPC, según Base de Registro Mercantil de la CCMPC 2016

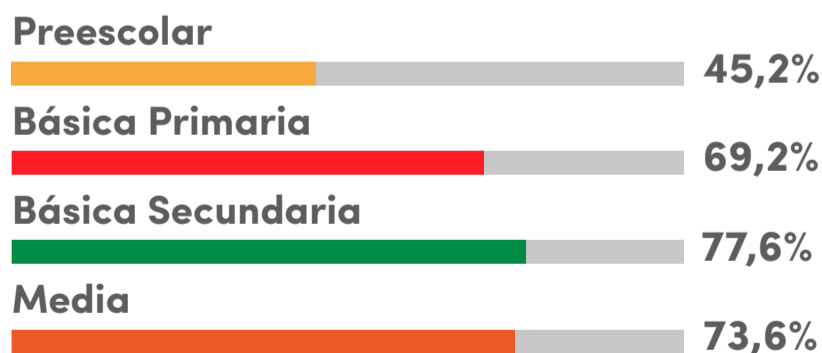
Información Fiscal



Fuente: Sistema CHIP (Consolidador de Hacienda e Información Pública)
* La información fiscal se presenta en millones de pesos a 2016.

Información Educativa

Cobertura bruta educativa 2015



Fuente: Cálculos Área de Estudios Económicos de la CCMPC, según DANE 2015.

* La tasa de cobertura bruta corresponde a el número de estudiantes matriculados en un nivel educativo respecto a la población en edad teórica para cursarlo.

Preescolar: 5 años, Primaria: 6 a 10 años, Secundaria: 11 a 14 años, Media: 15 a 16 años.

Para mayor información:

Alejandro Barrera Escobar /Estudios Económicos
Cámara de Comercio de Manizales por Caldas

Teléfono: 8841840, ext. 506 / Correo electrónico: abarrera@ccm.org.co