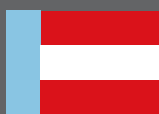




## Ficha Municipal - Salamina

Subregión Norte Caldense



# SALAMINA

## Información General



Extensión: **403,9 km<sup>2</sup>**



Población total: **16.316**



Densidad: **40** habitantes/km<sup>2</sup>



Población Cabecera **9.891**



Población Rural **6.425**



Población Hombres **8.730**



Población Mujeres **7.586**

Nota: Cifras poblacionales son DANE 2016.

**Población Activa**  
( > 15 años y < 64 años)..... **10.356**

**Razón de dependencia económica<sup>1</sup>**..... **0,58**

**Población Inactiva**  
( < 15 años y > 64 años)..... **5.960**

**Población SISBEN**  
(registros validados de personas  
corte diciembre 2016)<sup>2</sup>..... **16.351**

**Nacimientos**  
(Madres residentes habituales  
en el municipio)<sup>3</sup>..... **152**

**Defunciones**  
(De residentes habituales  
en el municipio)<sup>3</sup>..... **134**

**Fuente:**

1. La razón de dependencia económica presenta la cantidad de personas que no son productivas (inactivas) económicamente hablando respecto del total de la población económicamente activa.

2. Cifras SISBEN 2016.

3. Cifras DANE 2015p.

## Información Económica

### Grado de Importancia Económica Municipal (DANE - 2014p)

El indicador del Grado de Importancia Económica Municipal permite conocer el valor agregado por rama de actividad económica en los municipios, es decir, según la Ley 1551 de 2012, este indicador representa el Producto Interno Bruto de cada uno de los municipios dentro de su departamento. Salamina se ubica en un sexto grado de importancia económica a nivel municipal ya que se ubica en el rango entre 84 y 176 miles de millones de pesos corrientes de valor agregado.

Valor Agregado por habitante pesos corrientes	<b>\$8.939.397</b>
Valor Agregado Bruto Municipal / Miles de Millones pesos corrientes	<b>\$146</b>

Fuente: DNP - DANE 2013

### Composición del Valor Agregado Bruto Municipal (Miles de Millones de pesos corrientes 2013)

Cultivo de otros productos agrícolas	<b>\$16</b>
Actividades de servicios a las empresas	<b>\$14</b>
Cultivo de café	<b>\$14</b>
Administración pública y defensa	<b>\$11</b>
Hoteles, restaurantes y bares	<b>\$9</b>
Construcción de edificaciones	<b>\$9</b>
Construcción de obras de ingeniería civil	<b>\$8</b>
Comercio	<b>\$7</b>
Servicios Sociales y de salud de mercado	<b>\$7</b>
Otros	<b>\$50</b>

Fuente: DNP - DANE 2013

Consumo Total de energía eléctrica (kilovatios-hora (kwh)) <sup>1</sup>	<b>6.604.046</b>
Consumo Total de energía eléctrica por habitante (kilovatios-hora (kwh)) <sup>1</sup>	<b>405</b>
Cobertura Total de Acueducto <sup>2</sup>	<b>93,5%</b>
Cobertura Total de Alcantarillado <sup>2</sup>	<b>99,8%</b>

Fuente: 1 CHEC 2016. 2 Empocaldas 2016.

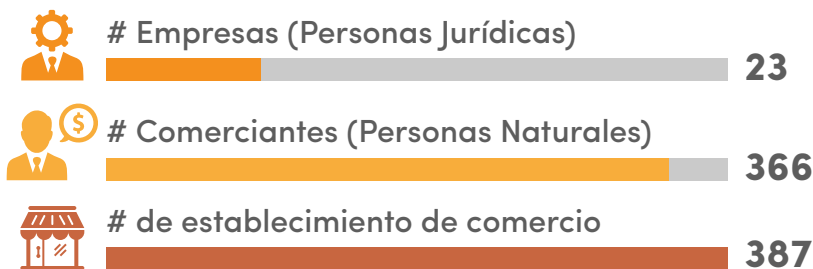


## Ficha Municipal - Salamina

Subregión Centro Sur de Caldas

### Información Empresarial

Número de establecimientos de comercio, de empresas y de comerciantes



Fuente: Cálculos Área de Estudios Económicos de la CCMPC, según Base de Registro Mercantil de la CCMPC 2016

### Establecimientos de comercio por sector

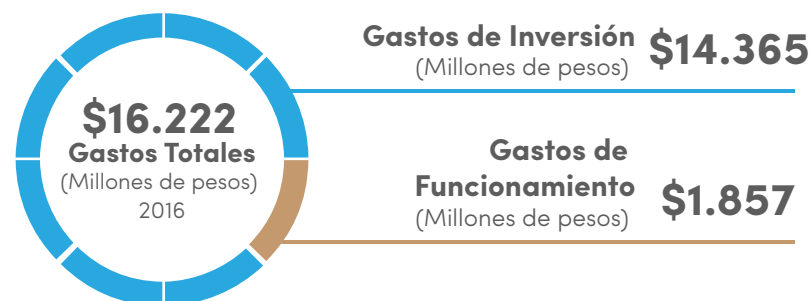
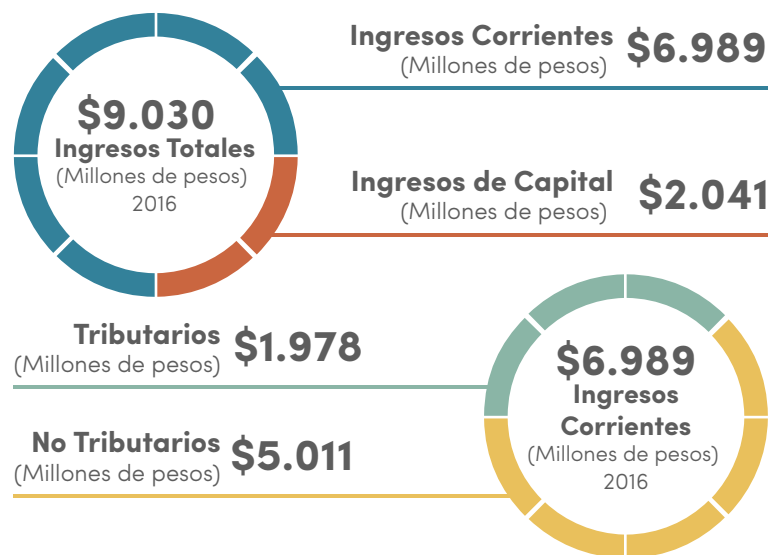


Fuente: Cálculos Área de Estudios Económicos de la CCMPC, según Base de Registro Mercantil de la CCMPC 2016

	2015	2016	Var.(%)
Número de nuevas matrículas de comerciantes	64	69	7,8%
Número de nuevas matrículas de establecimientos de comercio	53	58	9,4%
Número de sociedades constituidas	1	9	800,0%

Fuente: Cálculos Área de Estudios Económicos de la CCMPC, según Base de Registro Mercantil de la CCMPC 2016

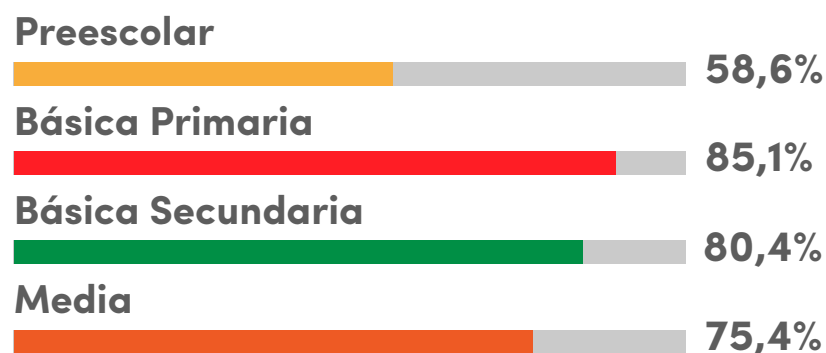
### Información Fiscal



Fuente: Sistema CHIP (Consolidador de Hacienda e Información Pública)  
\* La información fiscal se presenta en millones de pesos a 2016.

### Información Educativa

#### Cobertura bruta educativa 2015



Fuente: Cálculos Área de Estudios Económicos de la CCMPC, según DANE 2015.

\* La tasa de cobertura bruta corresponde a el número de estudiantes matriculados en un nivel educativo respecto a la población en edad teórica para cursarlo.

Preescolar: 5 años, Primaria: 6 a 10 años, Secundaria: 11 a 14 años, Media: 15 a 16 años.

Para mayor información:

**Alejandro Barrera Escobar** /Estudios Económicos  
Cámara de Comercio de Manizales por Caldas

Teléfono: 8841840, ext. 506 / Correo electrónico: [abarrera@ccm.org.co](mailto:abarrera@ccm.org.co)