

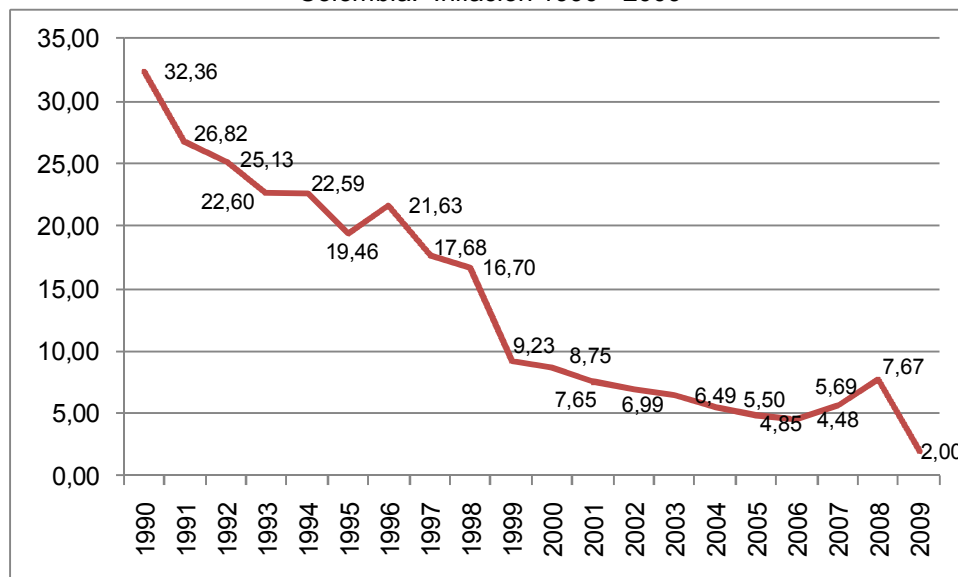
INFORME ECONÓMICO DE MANIZALES Y CALDAS 2009

La situación económica del país en 2009 continuó su tendencia recesiva iniciada en 2008, ocasionada por la crisis mundial y acentuada por las decisiones políticas de los gobiernos de Venezuela y Ecuador, socios naturales de Colombia y nuestro Departamento.

A nivel nacional, el crecimiento de la economía al tercer trimestre del año fue de -0,2%, el desempleo aumentó, las exportaciones (a noviembre) cayeron un 14,4% y la inversión extranjera directa también se redujo; las buenas noticias estuvieron por el lado de la inflación que se situó en un 2%, la más baja de los últimos 54 años.

En lo local, Caldas también sintió los efectos de la continuidad en la desaceleración económica y la crisis mundial; el desempleo creció, cayeron las exportaciones no tradicionales, la construcción y el consumo de energía y la inflación estuvo por debajo del total nacional.

Colombia. Inflación 1990 - 2009

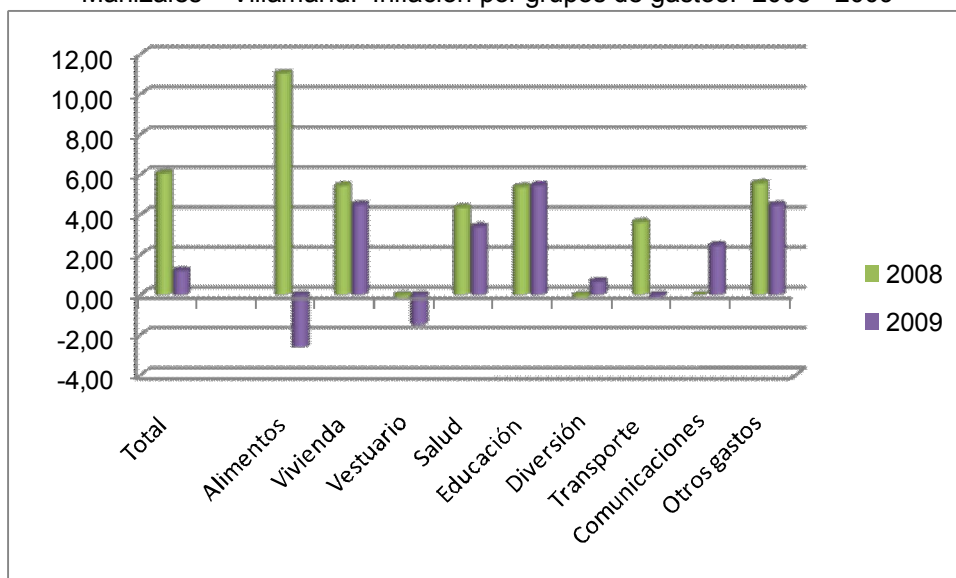


Fuente: DANE

INFLACIÓN:

La inflación en el Área Metropolitana Manizales – Villamaría se situó en 1,22%, 4,86 puntos por debajo del año anterior; aunque en casi todos los grupos de bienes y servicios se evidenció la caída en los precios, alimentos fue el que más contribuyó con este resultado, siendo totalmente opuesto a su comportamiento en 2008, no obstante, vivienda y educación fueron los sectores con mayor incremento en los precios de la ciudad en 2009.

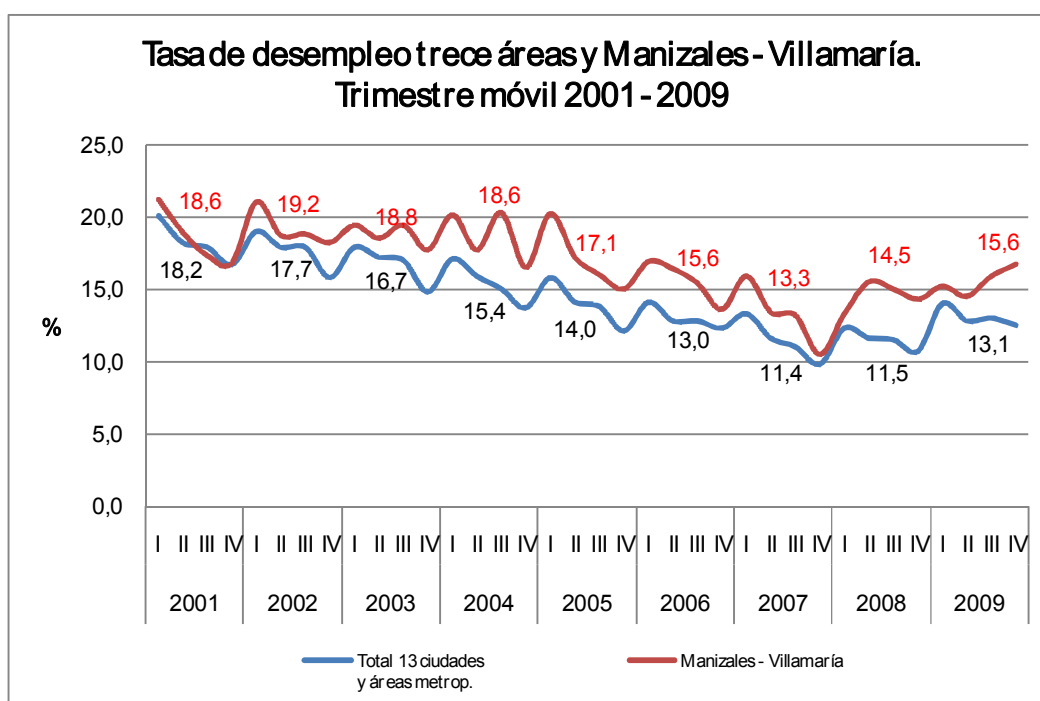
Manizales – Villamaría. Inflación por grupos de gastos. 2008 - 2009



Fuente: DANE

MERCADO LABORAL:

La tasa de desempleo en la ciudad se incrementó en un punto, pasando de un promedio anual del 14,5% en 2008 al 15,6% en 2009; en el trimestre octubre – diciembre, el incremento fue de casi uno y medio puntos porcentuales, en este periodo la tasa de subempleo creció en cerca de 4 puntos, que explican el avance de 3,6 puntos en el nivel de ocupación. Estos resultados sitúan a Manizales en el séptimo lugar entre las ciudades con mayor desempleo del país, con una tasa que supera en 2,5 puntos el total nacional.

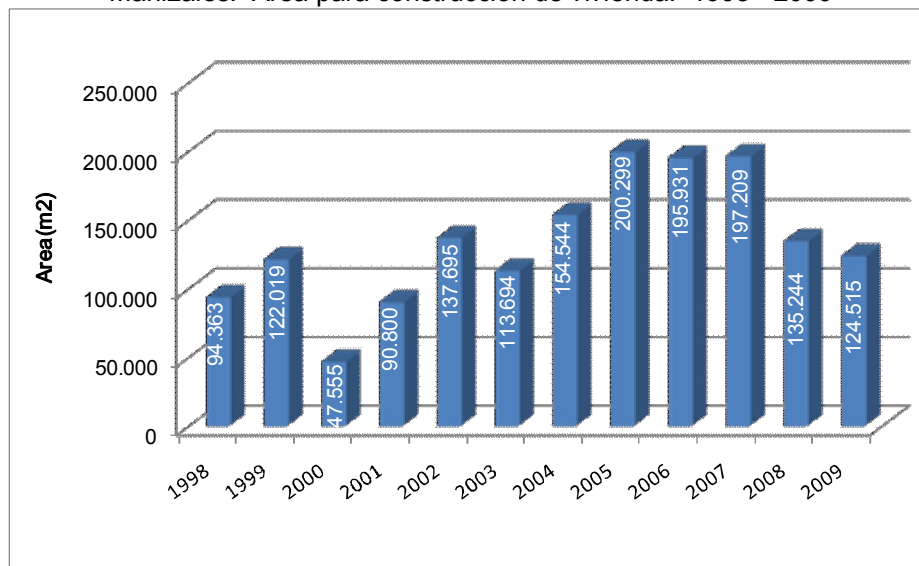


Fuente: DANE

CONSTRUCCIÓN

En Manizales la construcción también reportó un comportamiento negativo, por segundo año consecutivo las licencias y el área aprobada registran una tendencia a la baja. El área total cayó en casi un 50%, sin embargo, la destinada a vivienda lo hizo en apenas un 8%, dato muy saludable para nuestra economía por la gran capacidad de arrastre que tiene el sector.

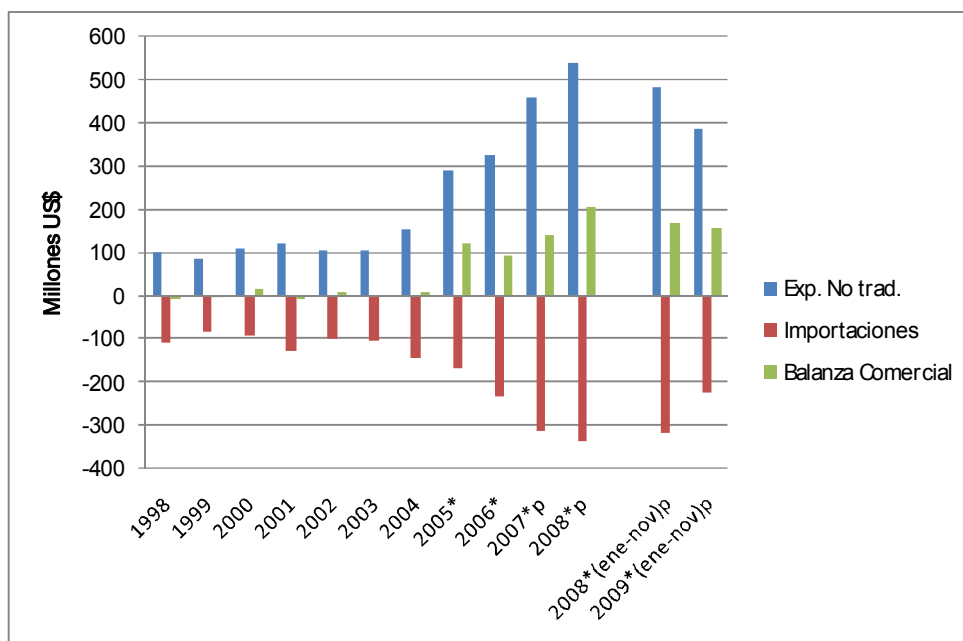
Manizales. Área para construcción de vivienda. 1998 - 2009



Fuente: Camacol Caldas

SECTOR EXTERNO:

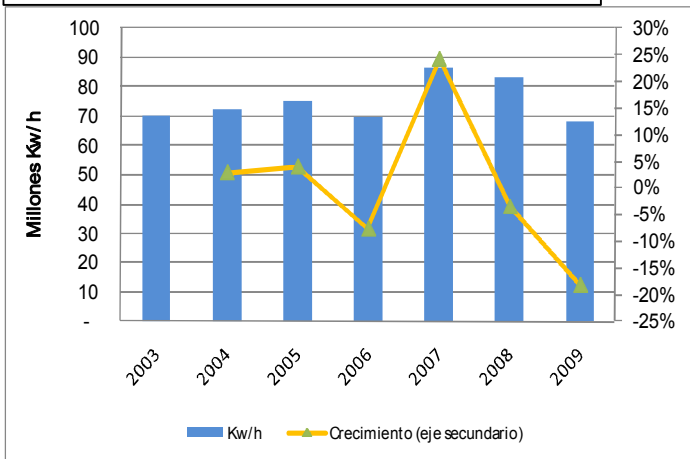
A noviembre de 2009, los registros de las exportaciones no tradicionales dan cuenta de una caída del 20%, explicada por las menores ventas a Venezuela y Ecuador; las importaciones también caen un 28%, las provenientes de Venezuela se contrajeron en cerca un 70%. La balanza comercial de Caldas (sin café) arroja un superávit de US \$158 millones, inferior en 5,5% respecto al resultado de 2008.



CONSUMO DE ENERGÍA:

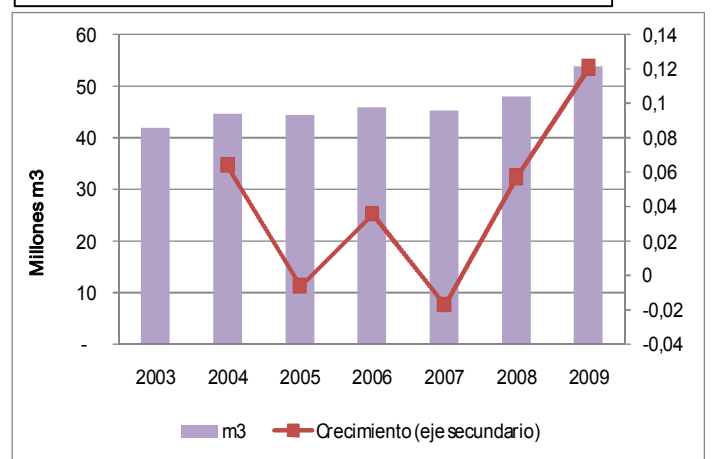
El consumo de energía es un indicador que permite medir la actividad productiva; en Manizales, el consumo de energía eléctrica en la industria por segundo año consecutivo registra una caída, en 2009 el descenso fue del 18%, el comercio en cambio si mostró un avance cercano al 3%. El uso de gas natural muestra un comportamiento contrario al de la energía eléctrica, con crecimiento en la industria del 12,1% y reducción en el comercio del 2,7%.

Manizales. Consumo de energía eléctrica en la industria. 2003 - 2009



Fuente: CHEC

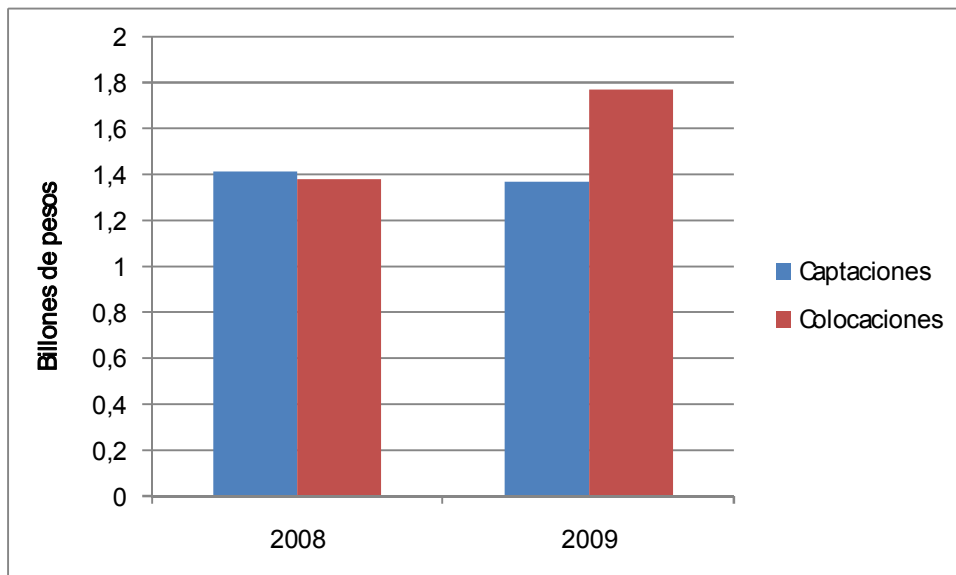
Manizales. Consumo de gas natural en la industria. 2003 - 2009



Fuente: EFIGAS

SECTOR FINANCIERO:

La actividad financiera en Caldas (a septiembre) muestra un monto de captaciones por \$1,3 billones, inferiores en 3,2% frente a 2008, esta caída se observa en los depósitos de ahorro y los CDT, que son las principales fuentes de ingresos, las cuentas corrientes crecen en cerca de un 10%; la cartera por su parte creció un 28,7% y su valor asciende a los \$1,7 billones, las mayores colocaciones corresponden a usos comerciales y de consumo.

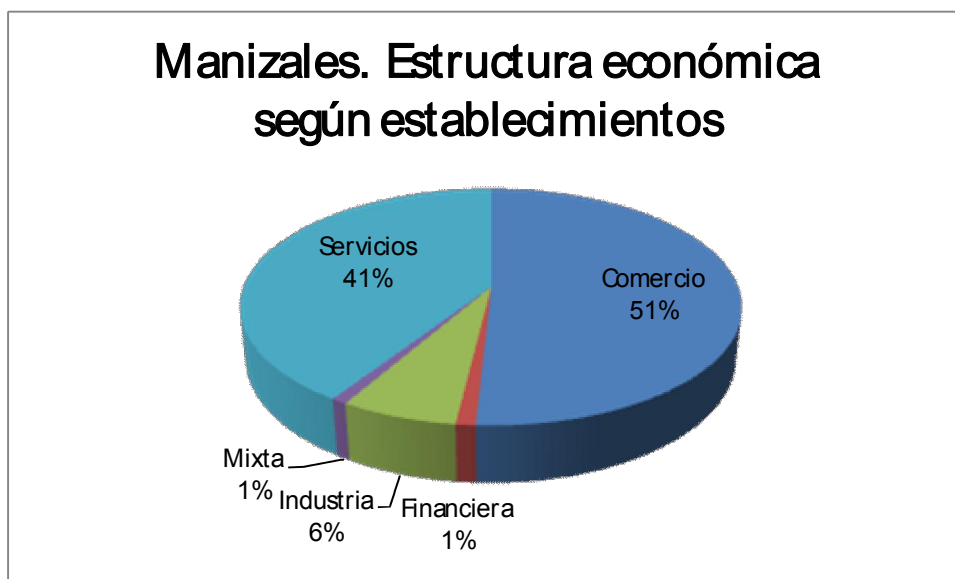


Fuente: Superintendencia Financiera de Colombia

RECAUDO DE IMPUESTOS:

A septiembre de 2009, el recaudo de impuestos nacionales en Caldas cayó un 2%, la mayor contracción se observa en el IVA (-8%), lo que indicaría un menor volumen de ventas. En lo local, el recaudo del impuesto de industria y comercio creció un 7,3%, que se asocia con un mayor número de contribuyentes. Según los registros de la Cámara de Comercio de Manizales, en 2009 se constituyeron 43 empresas más que en 2008, simultáneamente, se liquidaron menos empresas.

Los resultados del Censo Empresarial de Manizales 2009, dan cuenta de 12.001 establecimientos económicos en toda la ciudad, la mitad dedicados a actividades de comercio, el 41% a servicios y el 6% a industria; éstos se concentran en las comunas Cumanday, San José y Palogrande, principalmente.



Fuente: Censo Empresarial de Manizales 2009

CÁMARA DE COMERCIO DE MANIZALES
UNIDAD DE DESARROLLO REGIONAL
AREA DE INVESTIGACIONES SOCIOECONÓMICAS

Manizales, febrero de 2010